



# 2020 AGRÁRCENZUS



## NÖVÉNYTERMESZTÉS



KÖZPONTI  
STATISZTIKAI  
HIVATAL 

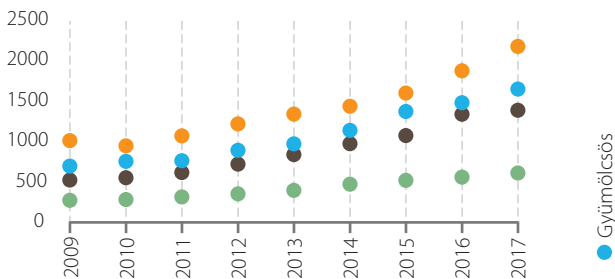
# 2018-BAN MAGYARORSZÁGON A MEZŐGAZDASÁG, ERDŐGAZDÁLKODÁS, HALÁSZAT ÁG NEMZETGAZDASÁGON BELÜLI RÉSZESEDESE

a GDP-ből:  
**3,6%+**

a foglalkoztatottakból:  
**4,8%**

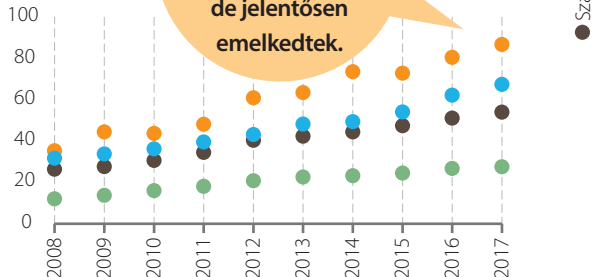
## A TERMŐFÖLD ÁTLAGÁRÁNAK ALAKULÁSA

Ezer  
forint/hektár



## A FÖLDBÉRLETI DÍJAK ALAKULÁSA

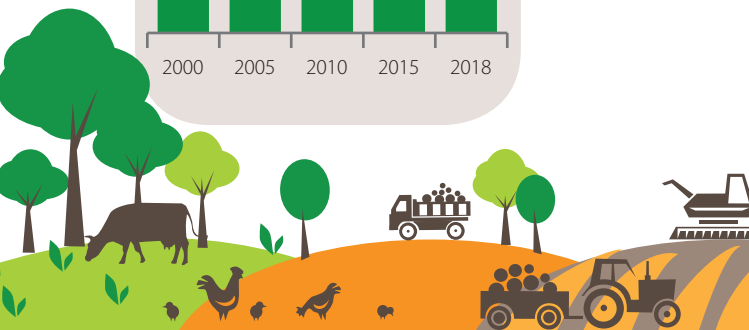
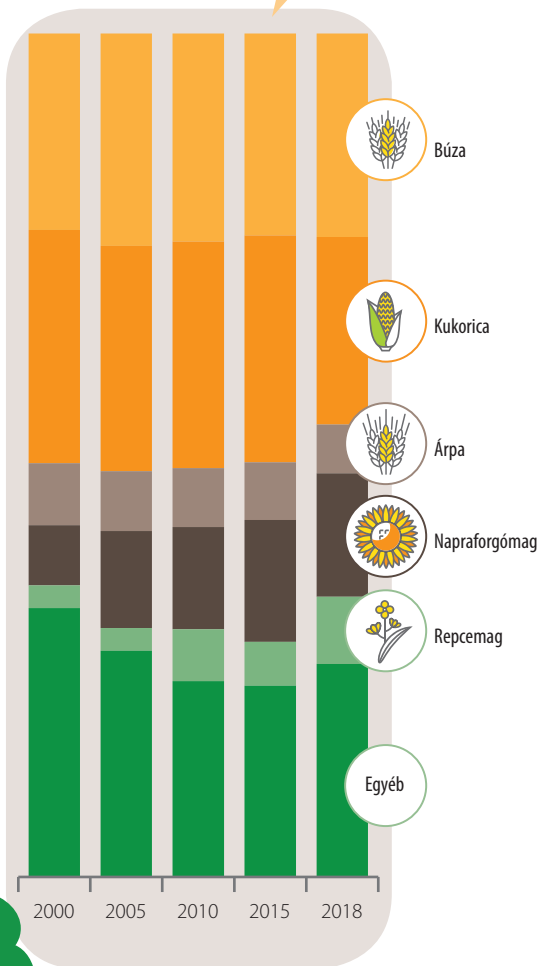
Ezer  
forint/hektár/év



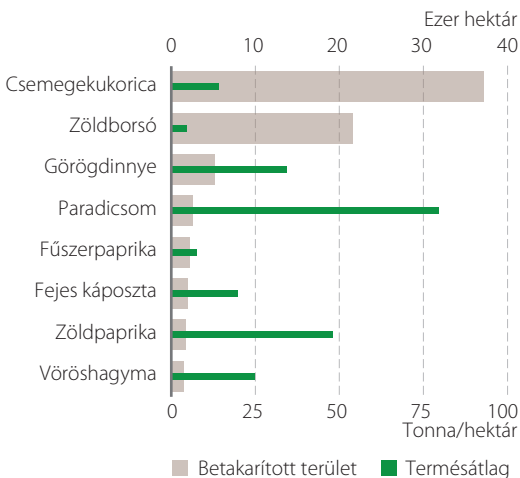
A földbérleti díjak és a földárak művelési áganként eltérő mértékben, de jelentősen emelkedtek.

+ Előzetes adat.

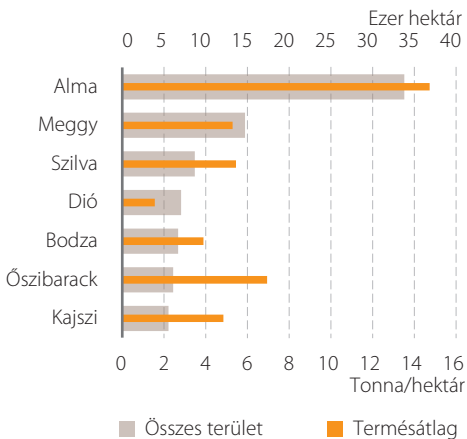
2000 után nőtt  
a szántóterületen belül  
a napraforgó és a repce  
vetésterületének  
aránya.



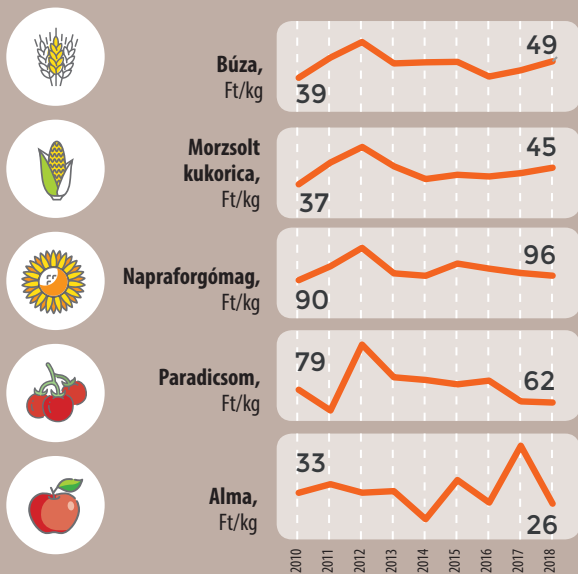
## FONTOSABB ZÖLDSÉGFÉLÉK BETAKARÍTOTT TERÜLETE ÉS TERMÉSHOZAMA, 2018



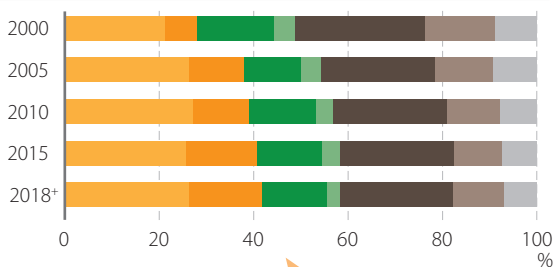
## FONTOSABB GYÜMÖLCSFAJOK TELJES TERÜLETE ÉS TERMÉSÁTLAGA, 2018



## FELVÁSÁRLÁSI ÁTLAGÁRAK



## A MEZŐGAZDASÁGI KIBOCSÁTÁS SZERKEZETE



- Gabonafélék
- Ipari és takarmánynövények
- Zöldségfélék és gyümölcsök
- Egyéb növényi termékek
- Állatok
- Állati termékek
- Szolgáltatás és másodlagos tevékenység

**2000 után nőtt a mezőgazdasági termelésen belül a növénytermesztéshez kapcsolódó kibocsátás aránya.**

+ Előzetes adat.

# MEZŐGAZDASÁGRÓL A MEZŐGAZDASÁGÉRT, AGRÁRCENZUS 2020

**A Központi Statisztikai Hivatal 2020-ban teljes körű mezőgazdasági összeírást hajt végre, Agrárcenzus 2020 elnevezéssel.** A felvétel célja, hogy nyomon kövesse a mezőgazdaság szerkezetében bekövetkezett változásokat, illetve pontos és hiteles adatokkal szolgáljon a hazai gazdaságirányítás, az EU és a gazdálkodók részére, amihez az adatszolgáltatók a pontos adatszolgáltatással nagyban hozzájárulnak.

A kialakult járványügyi veszélyhelyzetre való tekintettel, az adatszolgáltatóink és munkatársaink egészségének védelmét szem előtt tartva a Központi Statisztikai Hivatal (KSH) összeírásait találkozásmentes csatornákra vezeti át. Így, a korábbi tervektől eltérően, az online kitöltés idejét június 5–30., az adatfelvétel összeírási feladatait október 1. és december 15. közötti időszakokra módosította.



## **Mezőgazdasági összeírásokkal kapcsolatos információk:**

[www.ksh.hu/mezogazdasagi\\_osszeirasok](http://www.ksh.hu/mezogazdasagi_osszeirasok).



## **Mezőgazdasági statisztikai adatok:**

[www.ksh.hu/stadat](http://www.ksh.hu/stadat)  
(4.1. Mezőgazdaság)



## **Tájékoztatósi adatbázis:**

<http://statinfo.ksh.hu/Statinfo/index.jsp>



## **Kiadványok:**

[www.ksh.hu/apps/shop.lista?p\\_lang=-HU&p\\_temakor\\_kod=OM](http://www.ksh.hu/apps/shop.lista?p_lang=-HU&p_temakor_kod=OM)