

Megújult a KSH STADAT-táblarendszere

2021. április 6-ától megújult az összefoglaló táblagyűjteményünk (STADAT).

A könnyebb eligazodás érdekében összefoglaltuk a főbb változásokat.



Miért volt szükség a megújításra?

Az utóbbi években végrehajtott felhasználói véleménykutatások során **megismertük, hogy felhasználóink milyen problémákkal szembesülnek** a táblázatos termékeink használata során, milyen igényeik vannak azok használhatóságát, tartalmát illetően. Ezért a STADAT-táblagyűjteményünkön **átfogó tartalmi, szerkezeti és funkcionális felülvizsgálatot** hajtottunk végre.



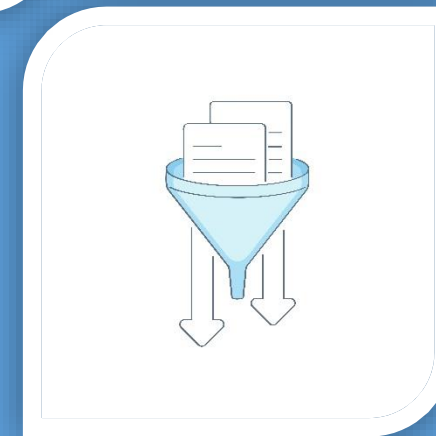
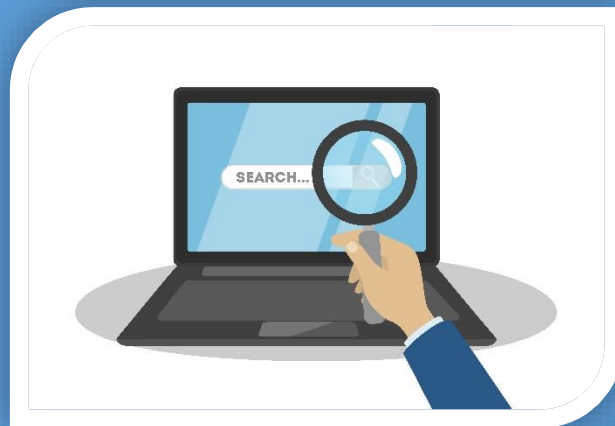
Mi változott?

A tartalomjegyzék 4 szintű lett:

1. témakört jelez,
2. időszakot jelez: éves/évközi,
3. területi szintet jelez:
országos/nemzetközi/területi,
4. táblasorszám.

Az egyes témakörök kiválasztása után a táblákban lehet keresni, továbbá az alábbi szűrési lehetőségek közül lehet választani:

- időszakok (éves és évközi),
- területi szintek (országos, területi, nemzetközi),
- valamint állapot (aktív, archív) szerinti szűrés.



Mi változott?

- Mobilbarát megjelenítés,
- nagyobb betűméret,
- akadálymentes kialakítás
(felolvasószoftverek és egyéb kiegészítő lehetőségek támogatása),
- teljes képernyőt kitöltő felület,
- lábjegyzetek és jelmagyarázat megjelenítése minden tábla alatt,
- egy tábla – egy HTML-oldal,
terjedelmesebb táblák esetén vízszintes görgetés van a táblafej és -oldal rögzítésével.



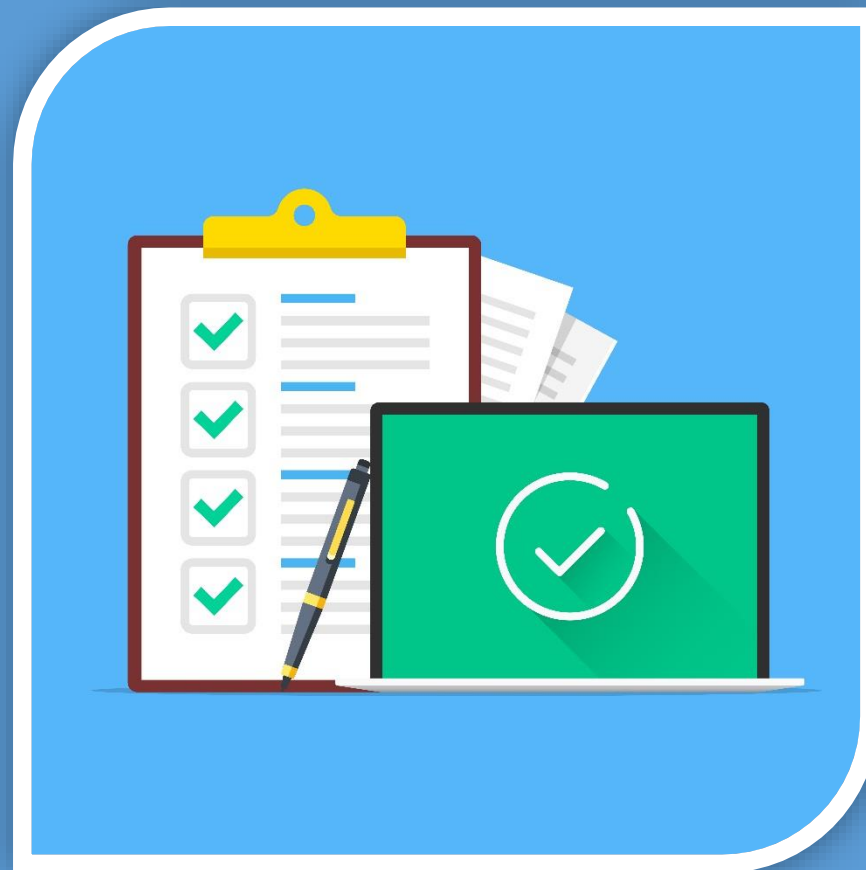
Mi változott?

- A korábbi ikonok helyett a tábláknál található Menüben van összegyűjtve minden kapcsolódó információ (módszertan) és kapcsolódó publikáció linkje (STADAT-táblák, Tájékoztatási adatbázis, kiadványok, adatvizualizációk),
- XLS helyett XLSX (nyílt formátum) a forrás és a letölthető állományok,
- a táblák CSV-formátumban is letölthetők,
- a jelmagyarázat (pl. számok színezése mit jelent),
- összevonás nélküli fejlécek a letölthető állományokban.



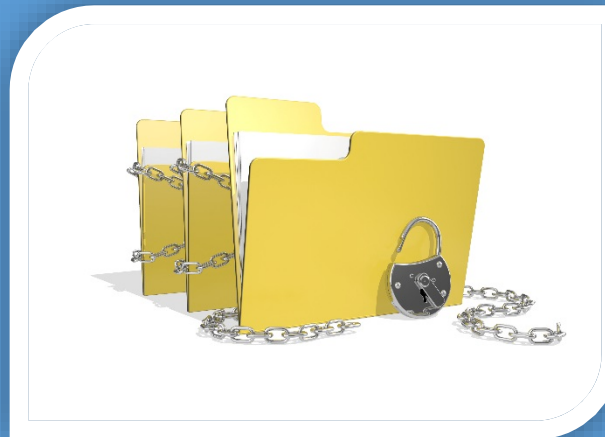
Mi változott?

- A honlap témakörös oldalaihoz igazodó **témacsoportosítás**, új témák (időmérleg, sport),
- komplexebb tartalom, a főbb **összefoglaló jellegű** statisztikai **adatok** jelennek meg a STADAT-ban,
- a honlapon lévő **kulcsmutatók** a témakörök összefoglaló tábláiban megtalálhatók,
- az **évközi, éves és területi táblák** tartalmát összehangoltuk,
- a szerkesztés során törekedtünk a **közérthetőségre, egységességre**.



A régi STADAT is elérhető marad?

- A régi STADAT-felület 2021. április 6-tól nem frissül tovább.
- A nem frissülő táblák egy része megjelenik az archív táblák között (szűrési lehetőség).
- A régi STADAT-ot használók eligazodását az új rendszerben a régi tábláknál **az újakra történő hivatkozással** támogatjuk.



Várjuk felhasználóink véleményét!

Bízunk benne, hogy az új STADAT elnyeri majd a táblák felhasználóinak a tetszését.

Kérjük, hogy a kiválasztott táblák megtekintése után kattintsanak az oldal alján lévő „**Hasznos volt ez a tartalom?**” gombra, és értékeljék az adatok hasznosságát, értelmezhetőségét, tegyenek javaslatot!

Jó böngészést kívánunk!

